



KIMERA ALTA

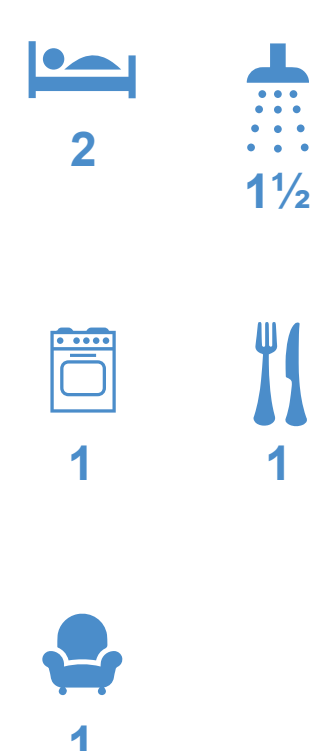
Desarrollo: ABC Arquitectura

¿Qué debo saber de Kimera Alta?

La Kimera Alta tiene un valor de 35 millones de colones, esta solución responde a las necesidades de cualquier pareja joven o familia nueva que desea invertir en su primer lugar de residencia. Tiene un diseño arquitectónico moderno y funcional, y cuenta con una distribución interna acogedora y eficiente.

La Kimera Alta tiene dos niveles: en el primer piso se ubican las áreas sociales y comunes (Sala - Cocina - Comedor, Corredor, Terraza, Pilas y ½ baño) y el segundo nivel está conformado por un Baño completo, Habitación principal, Habitación secundaria y Balcón.

CARACTERÍSTICAS



Huella en lote
37.67m²

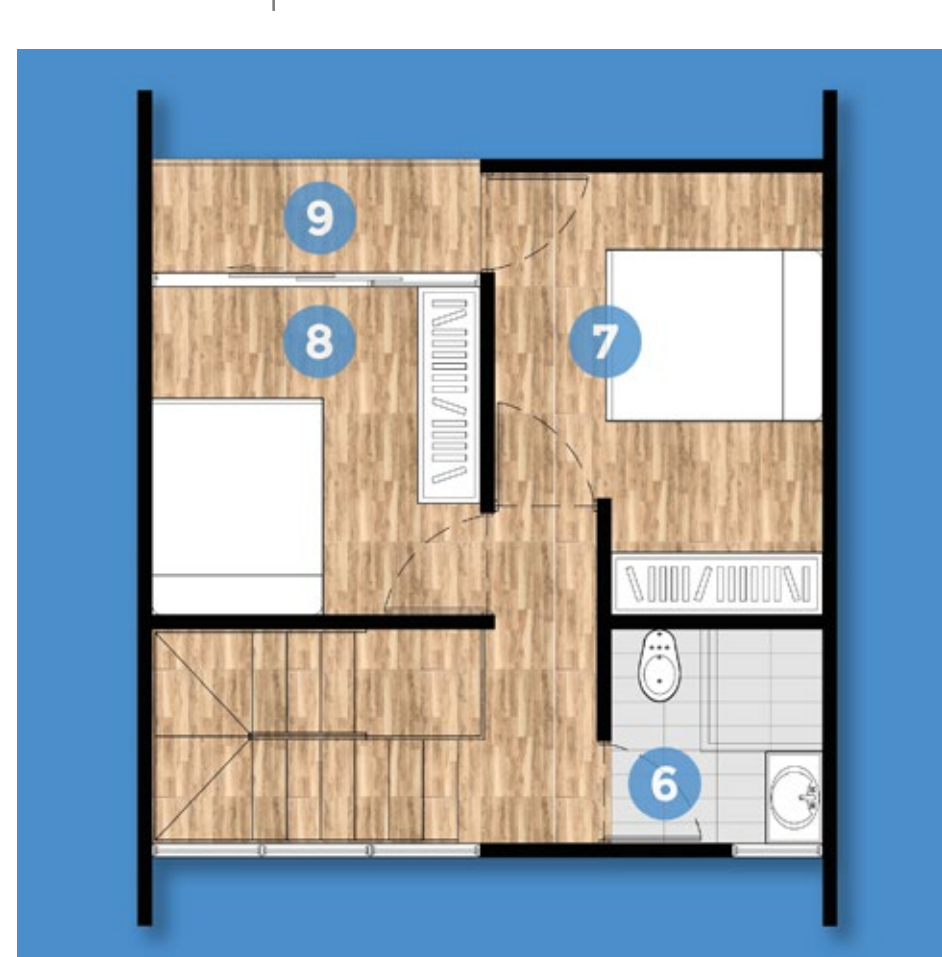
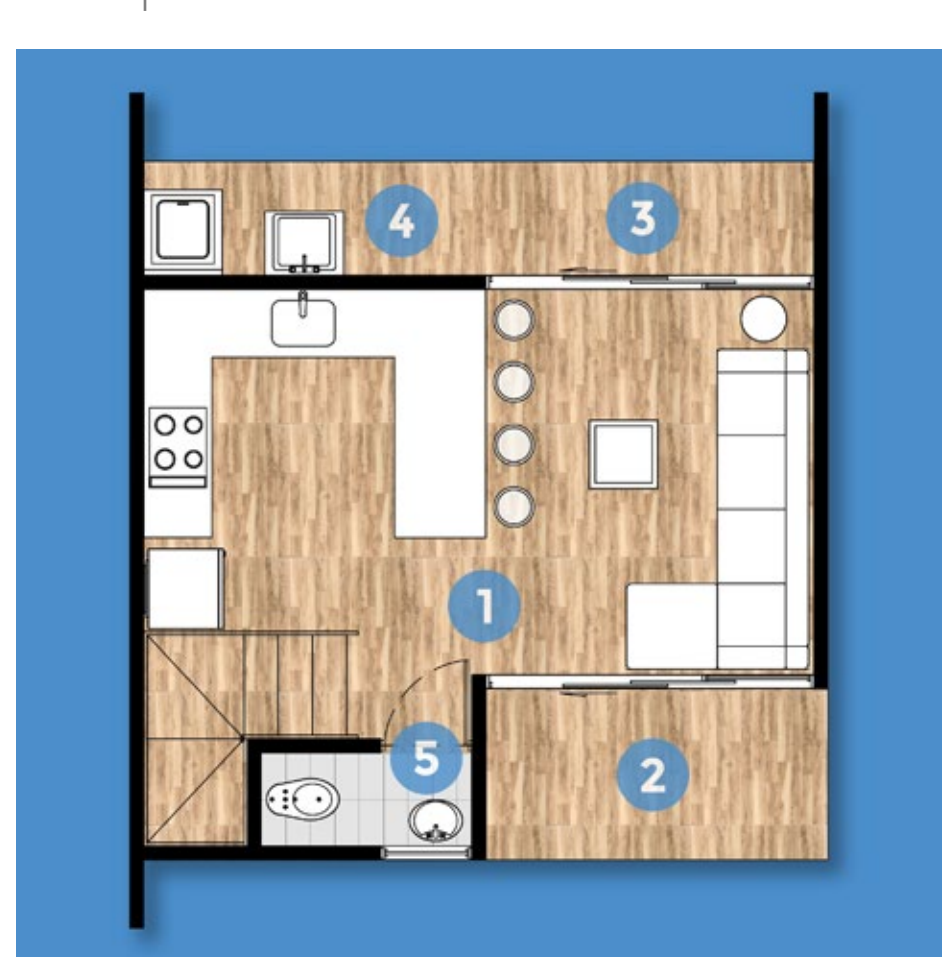
Área total
75.41m²

Nivel 1
(social)
37.67m²

Nivel 2
(privado)
37.74m²

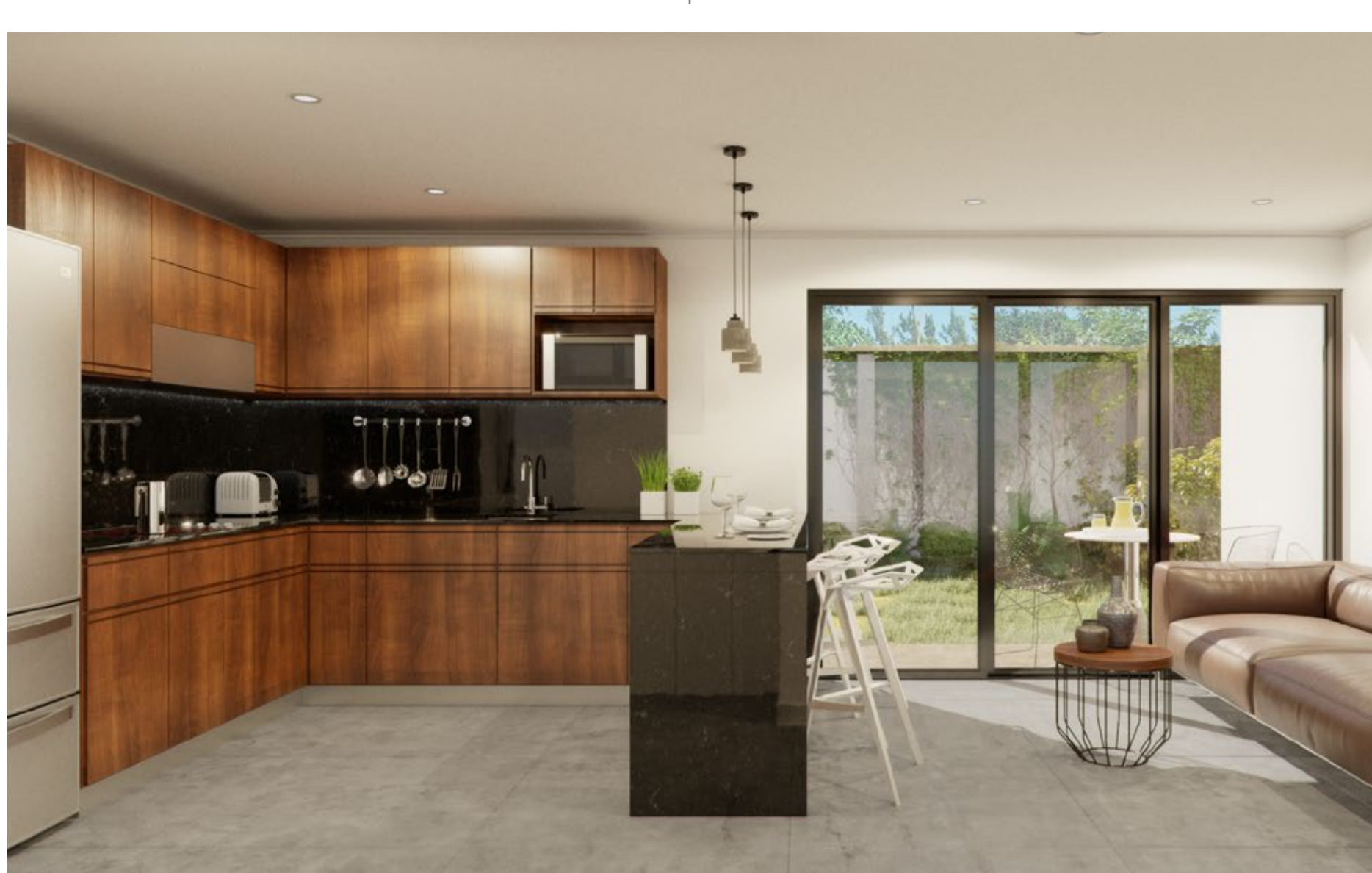
- 1 - Sala - Cocina - Comedor
- 2 - Corredor
- 3 - Terraza
- 4 - Pilas
- 5 - ½ baño

- 6 - Baño completo
- 7 - Habitación principal
- 8 - Habitación secundaria
- 9 - Balcón



POSIBILIDAD DE AGREGAR

- Módulo de "Terraza" (18.00m²)
- Módulo de "Habitación extra" (17.35m²)
- Módulo de "Garaje" (17.12m²)



Mueble de cocina incluido

Ventanería en Aluminio "Bronce" con vidrio ahumado

Acabados por escoger

PARA HACER REALIDAD SU SUEÑO SÓLO CONTÁCTENOS

- 📍 Calle Blancos, urbanización Esquivel Bonilla, del Colegio de Microbiólogos de Costa Rica, 25 m este y 50 m norte, edificio H&R Consultores, segundo piso.
- ✉ info@abc-cr.com
- 🌐 www.abc-cr.com
- 🕒 Lunes - Viernes, 7 a.m. - 5 p.m. Sab - Dom, con cita previa.
- ☎ +506 4080-5040
- 📘 abc Arquitectura de Bajo Costo
- 📷 abcarquitecturadebajocosto